

Narbulut Yönetici Kullanım Kılavuzu

İçindekiler

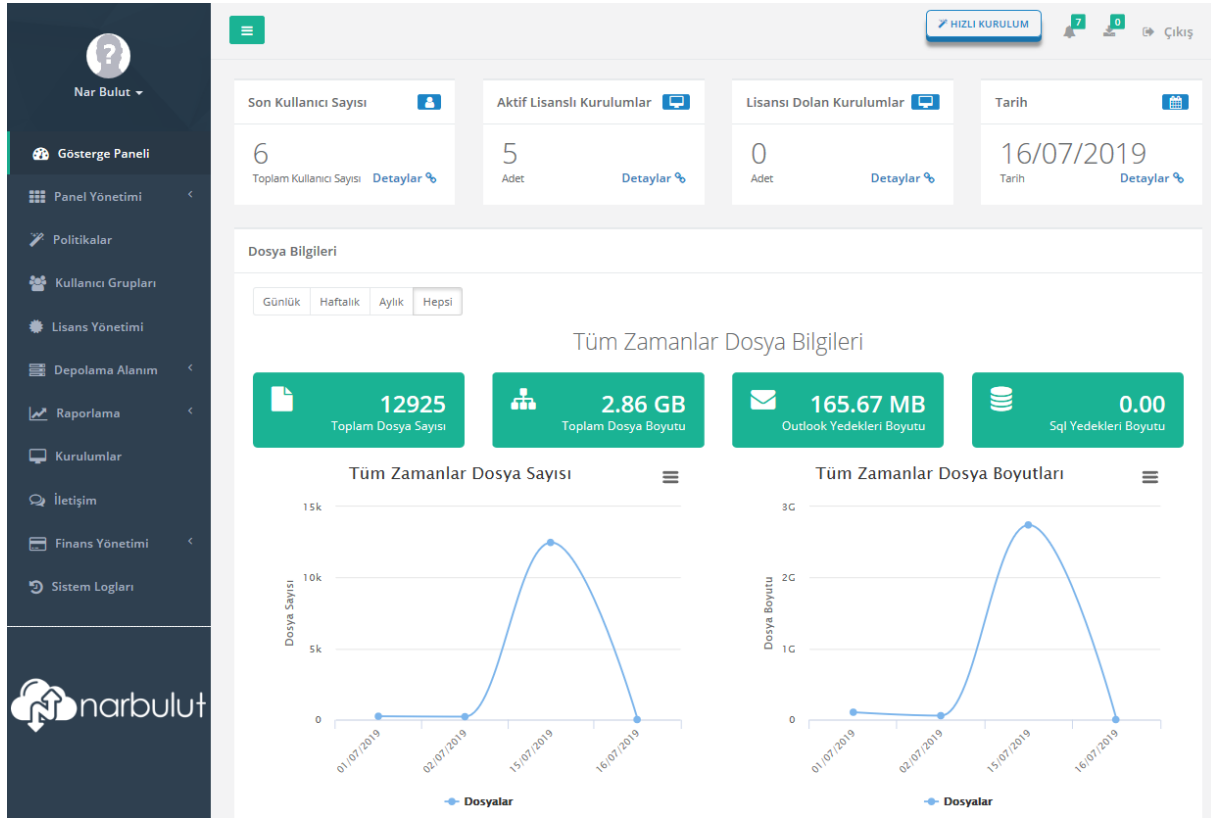
1. Yönetici Hesabı.....	2
1.1. Uygulamayı Kurduğunuz Kullanıcıların Durumlarını Takip Etme	2
1.2. Politika ile Kullanıcıların Yönetilmesi	3
1.3. Varsayılan Profil	5
Grup tanımlama,	5
Kullanıcıya Politika Atanması	6
1.4. Olay Günlüğü ve İstatistik	6
1.5. Lisanslarınızı Yönetin.....	7
1.6. Rol Yönetimi.....	8
1.7. Uyarı ve Bildirimler	8

1. Yönetici Hesabı

Windows Uygulamasını Panel üzerinden yönetmenizi sağlar. Yetkileri, izinleri ve kurumunuz ile ilgili kullanıcı detaylarını bu hesabınız üzerinden inceleyebilirsiniz.

Narbulut uygulamanızı panel üzerinden merkezi olarak yönetmeniz için tasarlanmıştır. Kullanıcıların ayarlarının tümü panel üzerinden gerçekleştirilebilir

Panel erişim sayfası <https://panel.narbulut.com>




1.1. Uygulamayı Kurduğunuz Kullanıcıların Durumlarını Takip Etme

1. Panel e yönetici hesabı ile giriş yapın.

2. Menü den “Kurulumlar” a girin

Kurulumlarda kullanıcılarınızın en son ne zaman bağlantı sağladığı, kota bilgileri, lisans bilgilerini görebilirsiniz.

Kullanıcının yanındaki  butonuna tıkladığınız da daha fazla detaya erişebilirsiniz. Detayları içerisinde kullanıcının bağlantı durumu, logları yedeklediği klasör isimleri gibi birçok ayrıntı yer almaktadır.

1.2. Politika ve Grup Tanımlamaları

Politikalar direkt olarak kullanıcılara atanamaz. Politika tanımından sonra grup oluşturulması ve grubun kullanıcılara atanması gerekir.

Öncelikle Politika oluşturun

1. Panele oturum açın
2. Menü den Politikaları seçin
3. Sağ üstten **Ekle** deyin.

Aşağıda yer alan yardımcı bilgiler ile Politikalar da tanımlamalarınızı yapın ve kaydedin;

- **Politika Adı**

Politika Adını belirleyin.

- **Maksimum Dosya Boyutu**

Yedek almak istediğiniz maksimum boyutu belirleyin. Bu tanım tek bir dosyadaki boyutu belirtmektedir.

- **Uzantılar**

“Hepsi” veya “Bazıları” olarak seçimi gerçekleştirin.

Hepsi olarak tanımladığınızda “**Hariç Tutulan Uzantılar Listesi**” belirecektir. Bu alan yedeklemek istemediğiniz uzantıları seçin.

Bazıları olarak seçildiğinde “**Uzantılar Listesi**” belirecektir. Bu alan sadece yedeklemek istediğiniz uzantıları seçin.

Uzantılar Hepsi ▼

Hariç Tutulan Uzantılar Listesi *ods *tex *pdf *docx *xlsx *doc *wpd *xlr *txt *rtf *odt *wps *xls *wks [← Uzantı Listesi](#)

Yanında belirtilen “**Uzantı Listesi**” ne tıklayarak daha önceden tanımlanmış kategori listeden yardım alabilirsiniz. Yine Buradan “**Sıkça Seçilen Dosyalar**” ı seçebilirsiniz.

Uzantıları girerken uzantı adını yazdıktan sonra “**Enter**” tuşuna basarak girişleri yapabilirsiniz.

- **Kullanıcı Takip Dizini Ekleyebilir mi?**

Kullanıcıların uygulama üzerinde klasör ekleme yetkisini düzenleyin.

“**Evet**” olarak seçtiğinizde kullanıcılar uygulama üzerinde klasör ekleyebilirler ve Narbulut uygulamasında “Klasör Ekle” butonu aktif gözüktür. “**Hayır**” olarak seçtiğinizde kullanıcılar klasör ekleyemez ve Narbulut uygulamasında “Klasör Ekle” butonu pasif gözüktür.

- **Takip dizinleri**

Kullanıcıların yedeklemesini istediğiniz dizinleri burada belirtin.

Klasörün tam yol adını yazın. Ör. "C:\yedeklerim" Yazdıktan sonra "**Enter**" tuşuna basın.

- **Bilinen Klasörler**

Kullanıcıların bilinen klasörlerini bu alandan kolayca ekleyin.

Not. Bilinen Klasörlerde seçtiğiniz klasörler kullanıcının profilinde tanımlı olan alanlardır. Eklendiğinde Narbulut uygulamasında klasörün yolu otomatik olarak eklenir.

Masaüstü, Belgelerim, Müziklerim, Resimlerim, Videolarım.

- **Parola Koruması Etkinleştirilsin mi?**

Parola korumasını etkinleştirdiğinizde kullanıcı uygulamanın tüm menülerinde yedeklemeyi etkileyecek değişiklikler yaptığında şifre soracaktır.

Uygulamayı kaldırmaya çalıştığınızda kaldırma sırasında şifre soracaktır.

- **Kullanıcı takip dizinlerinin arşivleyebilir mi?**

Arşivleme yetkisini açtığınızda uygulama üzerinde "**Arşiv Yönetimi**" menüsü aktif hale gelir. Kullanıcılar klasörlerini arşivleyebilmesi bu politika ile sağlanabilmektedir.

- **Kullanıcı Arşiv Dosyalarını Silebilir mi?**

Kullanıcı takip dizinlerini arşivleyebilir mi seçeneğini "**Evet**" olarak işaretlediğinizde bu seçenek açılacaktır. Eğer kullanıcıların arşiv dosyalarının silmesinde yetki vermek istiyorsanız bu seçeneği "**Evet**" olarak işaretleyin.

- **Kullanıcı Uygulamayı Süresiz olarak duraklatabilir mi?**

Varsayılan olarak kullanıcılar ajan üzerinden uygulamayı durdur butonuna basarak durdurabilir. Ancak bu durdurma geçici olarak çalışır ve 3 saat sonunda eğer kullanıcı başlat tuşuna basmaz ise uygulama otomatik olarak çalışmaya devam eder.

Bu ayarı "**Evet**" olarak işaretlediğinizde kullanıcı durdur butonuna bastıktan basıp tekrar başlat butonuna basana kadar veya uygulama servisi yeniden başlatılana kadar veya bilgisayar yeniden başlayana kadar uygulama "**Duraklatıldı**" olarak bekler.

- **Kullanıcı Bant Genişliği Ayarlarını değiştirebilir mi?**

Uygulamanın kullanacağı bant genişliğini bu alandan belirleyin.

"**Evet**" olarak seçildiğinde tanımlar sadece Narbulut uygulaması üzerinden yapılır.

"**Hayır**" olarak işaretlendiğinde Yükleme ve İndirme Hızı tanımları Panel üzerinde yapılır.

"**Yeni Tanım**" butonu ile ajanların hangi saat aralıklarında hangi bant genişliği hızlarında çalışacağını ve hangi saat aralıklarında uygulamanın çalışıp çalışmayacağını tanımlamanızı sağlar. Birden fazla tanım yaparak gün içerisinde birçok değişken tanımlayabilirsiniz.

Not. "**Hayır**" olarak işaretlendiğinde Narbulut uygulaması üzerinde tanım yapılamaz. Pasif gözüktür.

- **Kullanıcı Outlook Yedeği alabilir mi?**

E-posta yedeklerinizin yetkisini kullanıcıya verebilirsiniz. Yetkisi verilen kullanıcıların uygulama üzerinden e-posta yedekleme özelliğini aktif hale getirmesi gerekir.

“**Manuel**” olarak seçtiğinizde ajanın tespit etmiş olduğu pst dosyalarını son kullanıcı kendi seçer ve yedeklemeyi başlatır. Varsayılan olarak bu yedekleme 12 saat de bir gerçekleşir.

“**Otomatik**” olarak seçtiğinizde ajanın tüm disk birimlerinde tespit etmiş olduğu pst dosyalarını otomatik bulur ve bunların hepsini yedekleme listesine alır.

“**PST Yedekleme Periyodu**” hem otomatik hem manuel yedeklemede yedekleme periyodunda belirtilen saat aralıklarına göre yedekleme yapar.

- **Kullanıcı SQL Yedeği Alabilir mi?**

(Bu menü sadece Server Lisansına sahip olanlar için kullanılabilir)

SQL yedekleme özelliğinin uygulama üzerinde açık olup olmayacağını tanımlayın. Eğer “**Hayır**” işaretlerseniz ajan üzerinden alınan yedekler Panel e gönderilemez.

1.3. Varsayılan Politika

“**Narbulut**” programını yüklediğinizde kullanıcılara otomatik olarak bir varsayılan profil ve grup atanır. Varsayılan profil tanımları şu şekildedir.

Maksimum Dosya Boyutu	: 4 GB
Uzantılar	: Hepsi
Hariç Tutulan Uzantılar Listesi	: Yok
Kullanıcı Takip Dizini Ekleyebilir mi	: Evet
Parola Koruması Etkinleştirilsin mi	: Hayır
Kullanıcı Takip Dizinlerini Arşivleyebilir mi	: Hayır
Kullanıcı Bant Genişliği Ayarlarını Değiştirebilir mi	: Evet
Kullanıcı Outlook Backup'ı alabilir mi	: Evet, 12 saat periyotlar ile

Grup tanımlama,

Panel e Giriş Yapın


1. “**Sistem Yönetimine**” Girin
2. “**Grup Yönetimine**” girin
3. “**Ekle**” deyin
4. “**Grup Adı**” nı yazın


5. “Default Politika” veya daha önce oluşturmuş olduğunuz politikayı seçin
6. Kaydedin.

Kullanıcıya Politika Atanması

Kullanıcılara Politika Atamak için “Politika Oluşturun→Gruba Atayın→Kullanıcıya Atayın”

Panel e giriş yapın

1. Panel Yönetimi ne girin
2. Kullanıcı Yönetimi ne girin
3. Kullanıcı sağ tarafındaki  Bilgileri düzenleye tıklayın
4. “Grup” tanımını düzenleyin.

Not. Yapmış olduğunuz politika değişikliklerini kullanıcılar maksimum 5 dk. içerisinde alır. Kullanıcıların ayarlarını hemen alması için Narbulut uygulamasında ki “Yenile  ” butonunu kullanın.

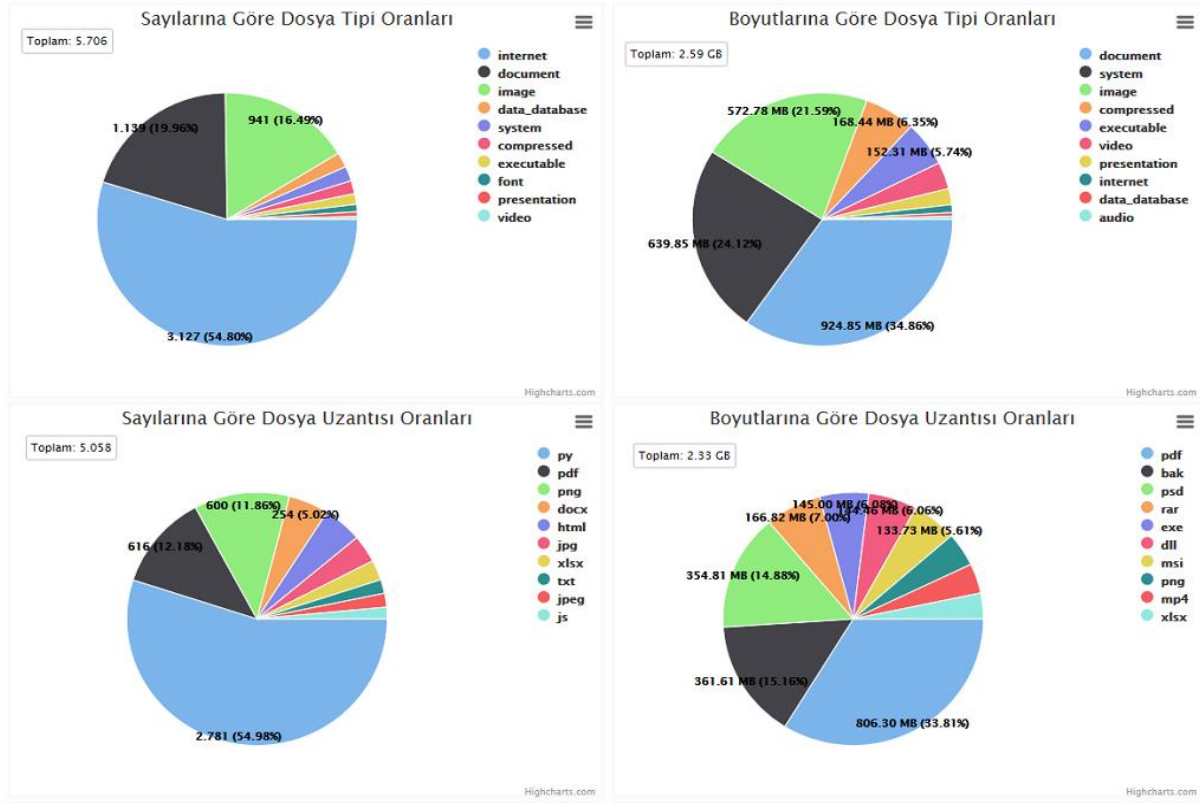
Olay Günlüğü Takibi

Kullanıcılarınızın ve Sisteminizin olay günlüklerini takip edin.

1.4. Olay Günlüğü ve İstatistik

Olay günlüğü ve İstatistik

- -Olay günlüğü ile kullanıcıların yaptığı işlemleri takip edebilirsiniz. Sistem logları ile kullanıcı ve uygulama hatalarını görüntüleyerek duruma göre çözümler üretebilirsiniz.
- -Kullanıcılarınızın oturum açma kapama, dosya paylaşım, şifre güncelleme, yetki değişiklikleri gibi tüm yapılan işlemleri takip edebilir, izinsiz yapılan işlemleri tespit edebilirsiniz.





- “**Raporlama**” menüsünde “**İstatistikler**” alt menüsüne tıklayın. Tüm kullanıcılarınızın dosya istatistiklerini görebilirsiniz. Kullanıcı seçerek o kullanıcıya ait istatistikleri filtreleyebilirsiniz.
- “**Sistem Logları**” menüsüne tıklayınız. “**Log Kaynakları**” ve “**Log Türleri**” ne göre filtreleme yapabilirsiniz.

1.5. Lisans Yönetimi

Kurumunuza atanan lisansları kullanıcılarınız arasında kolayca yönetebilirsiniz.

Kullanıcı oluştururken veya sonrasında lisans atamanız gerekir. Lisans Yönetimi ekranında Lisansı olmayan

kullanıcılar  olarak görünür. Lisans atanan kullanıcılar  simgesiyle görünür.

Lisans Yönetimine girmek için

1. Panel e giriş yapın

2. “**Lisans Yönetimi**” menüsüne girin

“**Lisans Atama**” menüsünden kullanıcılar mevcut lisanslarınızı atayın ve “**Lisanslarım**” menüsünden size atanan lisansları görebilirsiniz.

Birden fazla kullanıcıya lisans atamak için “**Lisans Atama**” menüsünde sol taraftan çoklu seçimi kullanarak kullanıcıları seçin ve “**Lisans Ata**” butonuna tıklayın.

Mevcut lisanslarınızı seçerek ilerleyin.

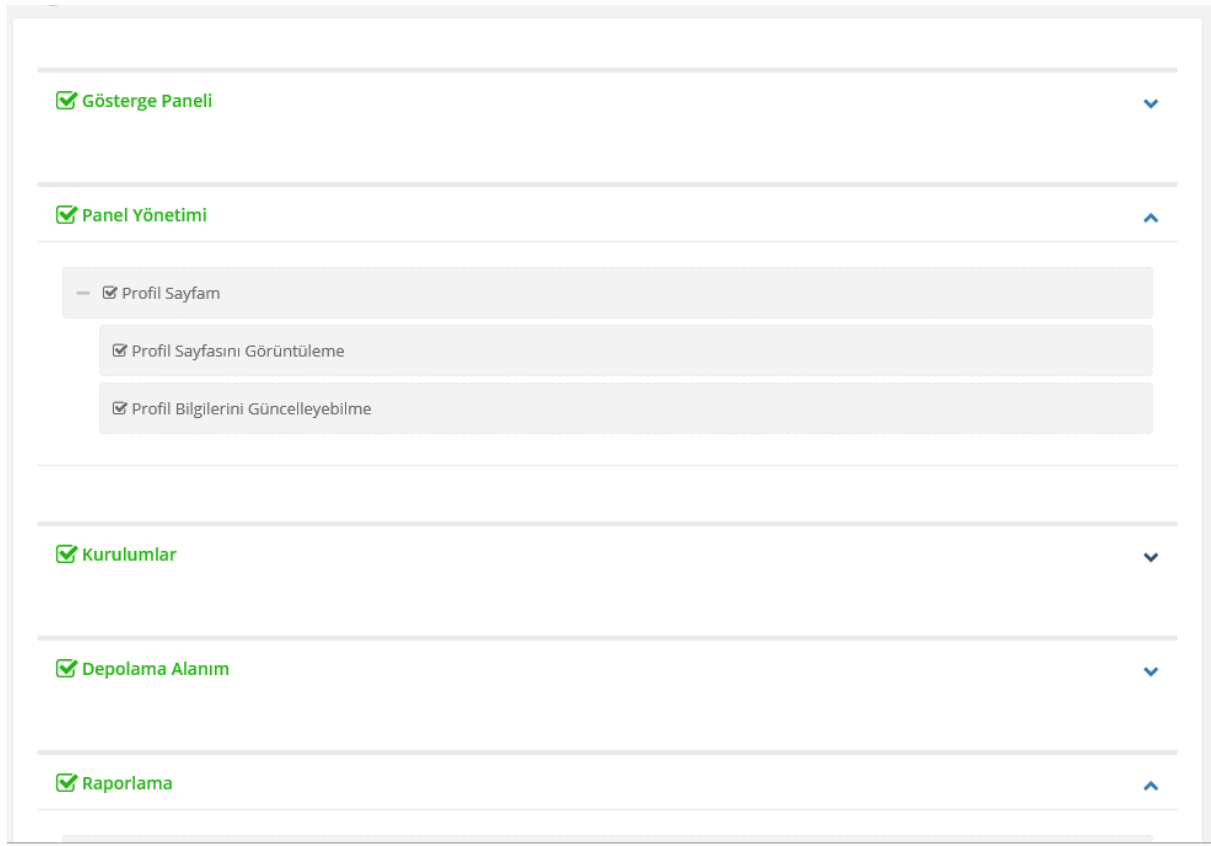
Yeni kullanıcı oluştururken mevcut lisansınız var ise otomatik olarak bu lisans eklenmesi için seçenek bulunur. Eğer lisans eklenmesini istemiyorsanız “Lisans Ata” butonunu pasif yapın.

1.6. Rol Yönetimi

Her oluşturduğun kullanıcı için ayrı ayrı rol ve sorumluluk tanımlayabilirsiniz.

Rol oluşturmak için Panel e giriş yapın. “**Kullanıcı Yönetimi**” nden ilgili kullanıcı bulun ve detaylar butonuna tıklayın. Daha sonra “**Yetkileri Düzenle**” menüsüne girin.

Tüm ekranlar ve menüler için kısıtlama gerçekleştirebilirsiniz. Bu kısıtlamaları şirket politikanıza uygun olarak düzenleyin.



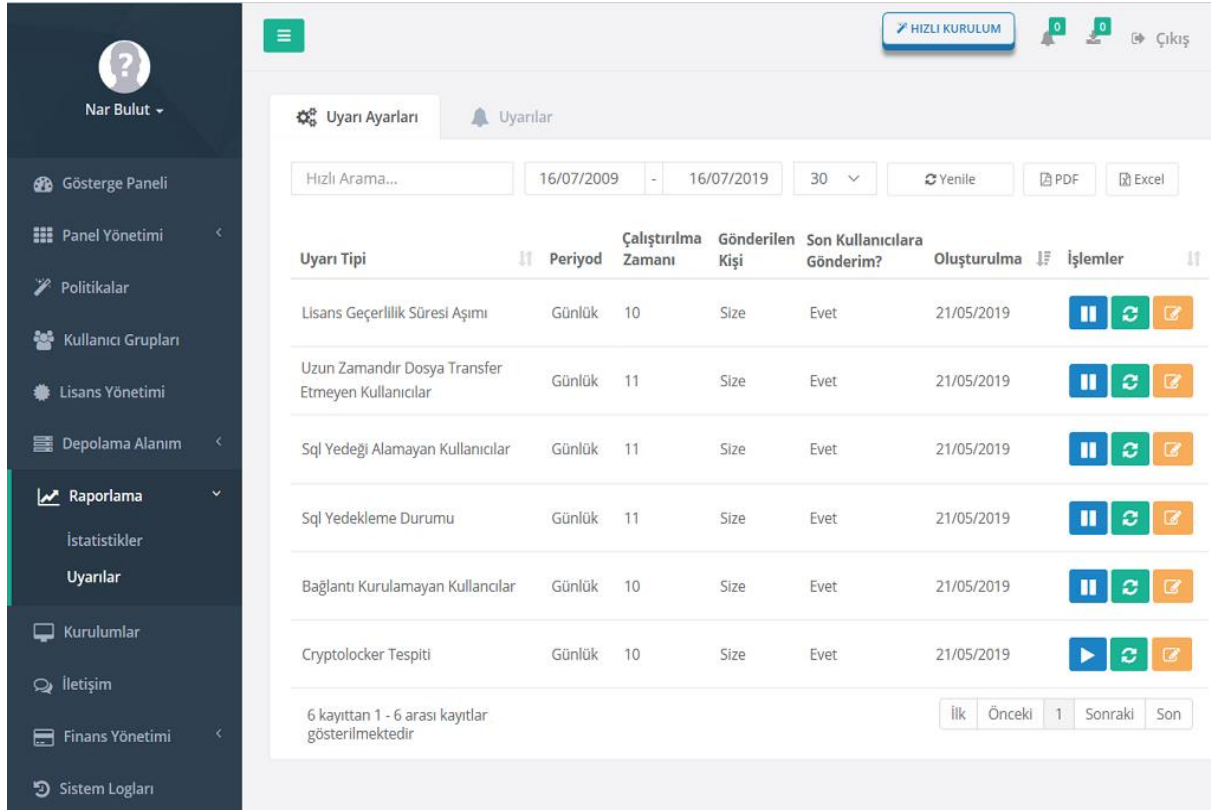
1.7. Uyarı ve Bildirimler

Uyarı tanımları ile uygulama ve kullanıcılarınızın, takip etmek istediğiniz aktivitelerinden kolayca haberdar olabilirsiniz.

-Kullanıcılarınızın durumlarını takip edebilirsiniz

-Narbulut’un uyarı ve bildirimlerini yönetebilir, mailinize gelen bildirimleri takip ederek yedekleme operasyonlarınızı saniyeler içinde kontrol edebilirsiniz.

-Yedeklerinizi kontrol etmeseniz bile bildirimlerle sizi uyarır.



- **“Raporlama”** menüsüne tıklayın. «Uyarılar» alt menüsüne tıklayarak uyarılarla ilgili ayarlarınızı düzenleyebilirsiniz.
- **“İşlemler”** sütununda «Düzenle» butonuna tıklayarak, bildirim ayarlarını düzenleyebilirsiniz.
- **“İşlemler”** sütununda «Durdur» butonuna tıklayarak uyarıyı durdurabilirsiniz. «Çalıştır» butonuna tıklayarak uyarıyı başlatabilirsiniz.
- **“İşlemler”** sütununda «Yenile» butonuna tıklayarak uyarının çalışarak tanımladığınız maile bildirim göndermesini sağlayabilirsiniz.
- **“Cryptolocker Tespiti”** varsayılan olarak durdurulmuştur. Çalıştırıldığında kullanıcı bilgilerinizde **“Cep Telefonu”** bilginiz varsa fidye virüsü saldırısında **“SMS”** ile bildirim gönderilir.
- **“Uyarılar”** tabında çalışan uyarılarınızın bildirimlerini görebilirsiniz

Daha fazla bilgi ve yaşadığınız sorunlar için info@narbulut.com veya 0850 454 4444 üzerinden iletişime geçebilirsiniz.